

ENFERMEDAD POR
CORONAVIRUS 2019

(COVID-19)

SITUACIÓN EN LA REPÚBLICA DOMINICANA

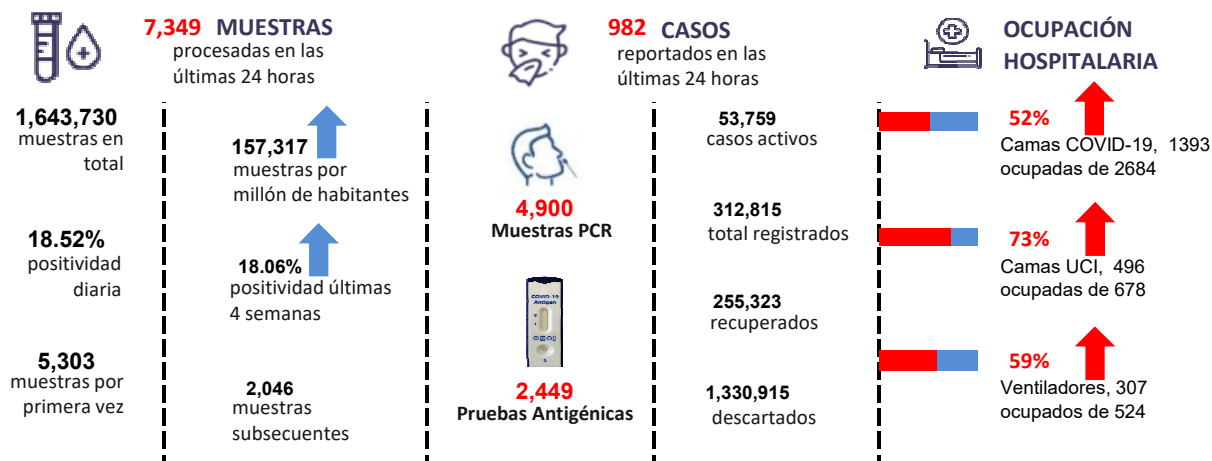
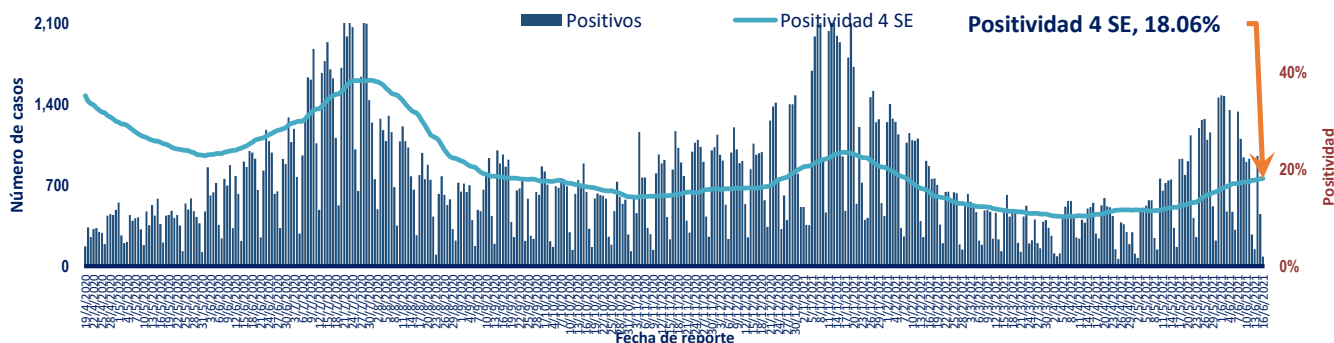


Figura 1. Tendencia de los casos v positividad de COVID-19 en República Dominicana



<p>GRUPOS DE RIESGO</p> <p>7 DEFUNCIONES notificadas en las últimas 24 horas</p>	<p>1,165 trabajadores de la salud</p>	<p>1,025 embarazadas de 20 años</p>	<p>27.35% Fallecidos con hipertensión como comorbilidad</p>	<p>17.14% Fallecidos con diabetes como comorbilidad</p>
	<p>4 DEFUNCIONES ocurridas en las últimas 24 horas</p>	<p>3,733 Defunciones en total</p>	<p>357.28 Mortalidad por millón de habitantes</p>	<p>1.19% Letalidad</p>

SITUACIÓN LAS AMERICAS

1,837,308 defunciones
(3,066 Nuevas)

69,925,926 Casos registrados

119,717 Casos nuevos

1,770.52 Mortalidad por millón de habitantes

SITUACIÓN GLOBAL

3,820,026 defunciones
(8,212 Nuevas)

176,303,596 Casos registrados

307,223 Casos nuevos

492.46 Mortalidad por millón de habitantes



Tabla 1. Casos, defunciones y positividad por COVID-19 según provincia de residencia, República Dominicana

Provincia	Muestras procesadas ^a	Casos (n) ^b					Defunciones (n) ^b	
		Nuevos	Registrados	Incidencia Acumulada	Positividad (%) ^d	Recuperados	Últimas 24 Horas	Acumulados
01 Distrito Nacional	443,543	189	88,341	8,468.38	23.37	79,339	2	589
02 Azua	20,960	7	3,865	1,738.99	20.88	2,909	0	40
03 Baoruco	8,717	27	1,747	1,729.62	14.85	1,125	0	13
04 Barahona	21,325	40	4,065	2,148.78	22.85	2,822	0	32
05 Dajabón	6,259	10	1,321	1,987.45	17.07	780	0	14
06 Duarte	42,876	17	7,262	2,429.47	15.73	6,510	0	227
07 Elías Piña	4,549	8	459	723.95	8.09	346	0	6
08 El Seibo	6,698	15	1,089	1,164.61	13.72	649	0	14
09 Espaillat	32,177	13	5,856	2,441.58	12.10	3,650	0	127
10 Independencia	9,501	0	1,233	2,110.43	8.94	906	0	13
11 La Altagracia	64,809	34	10,830	3,064.46	20.37	8,910	0	81
12 La Romana	71,700	16	11,897	4,364.32	21.98	9,891	0	202
13 La Vega	55,078	3	10,657	2,591.12	15.42	9,052	0	207
14 María Trinidad Sánchez	19,612	34	3,491	2,474.18	9.64	2,467	0	26
15 Monte Cristi	7,992	3	1,445	1,232.71	13.95	866	0	26
16 Pedernales	4,170	0	815	2,323.06	16.10	687	0	4
17 Peravia	17,372	10	2,892	1,464.79	25.34	2,321	0	60
18 Puerto Plata	47,843	26	8,028	2,409.21	5.44	6,315	0	153
19 Hermanas Mirabal	28,471	9	2,800	3,038.59	2.61	2,082	0	48
20 Samaná	8,289	2	996	888.02	8.30	635	0	8
21 San Cristóbal	50,041	27	10,459	1,640.81	21.70	7,812	0	196
22 San Juan	25,923	52	4,843	2,184.13	22.81	3,946	1	57
23 San Pedro de Macorís	32,629	52	4,986	1,634.94	18.31	3,595	0	57
24 Sánchez Ramírez	16,409	9	3,298	2,170.05	8.29	2,584	0	38
25 Santiago	143,904	66	30,959	2,962.10	15.90	25,662	0	568
26 Santiago Rodríguez	8,566	0	1,411	2,463.94	10.77	978	0	11
27 Valverde	22,414	13	2,985	1,689.11	12.76	1,881	0	49
28 Monseñor Nouel	21,748	2	3,619	2,076.57	5.30	3,107	0	51
29 Monte Plata	13,646	10	1,753	917.64	12.58	1,036	0	36
30 Hato Mayor	9,630	57	1,245	1,451.69	14.49	696	0	20
31 San Jose de Ocoa	6,172	6	1,066	1,959.38	16.94	720	1	18
32 Santo Domingo	316,989	230	69,045	2,375.94	22.07	59,138	0	740
99 No especificado ^e	53,718	-5	8,059	-	-	1,906	0	2
Total	1,643,730	982	312,815	2,993.88	18.06	255,323	4	3,733

^aIncluye casos positivos y negativos a SARS-CoV-2; ^bIncluye casos confirmados y probables; ^cCasos por 100,000 habitantes

^dÚltimas 4 semanas por fecha de confirmación de laboratorio; ^e Pendientes verificación territorial

Fuente: Sistema Nacional de Vigilancia Epidemiológica (SINAVE)

Figura 2. Defunciones COVID-19 por fecha de ocurrencia. República Dominicana

